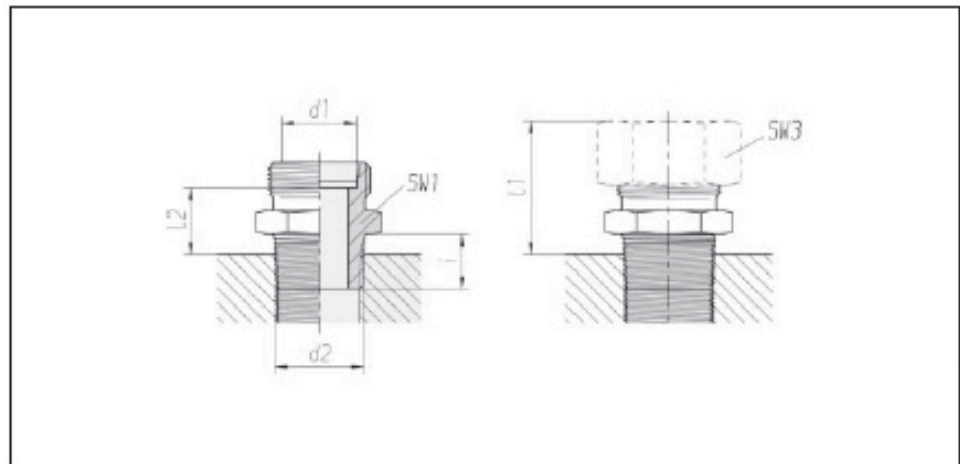


Racores rectos

Rosca macho:
Rosca GAS para tubos,
cónica



3

Serie	Presión	d2	SW1	SW3	I1 aprox.	I2 aprox.	i	kg/100 aprox.	Referencia Pieza individual	Referencia *
Tubo-ØEx d1										
LL 4	PN 100	R 1/8	10	10	20	10,5	8	0,8	0 7 03 00 20 00	-
LL 5	PN 100	R 1/8	11	12	21	9,5	8	0,9	0 7 03 05 20 00	-
LL 6	PN 100	R 1/8	11	12	20,5	9	8	0,8	0 7 03 10 20 00	-
LL 8	PN 100	R 1/8	12	14	23,5	11	8	0,9	0 7 03 15 20 00	-
LL 8	PN 100	R 1/4	14	14	25	12,5	12	1,7	0 7 03 17 20 00	-
L 6	PN 315	R 1/8	14	14	24,5	10	8	1,2	0 7 04 00 20 00	0 1 04 00 20 07**
L 6	PN 315	R 1/4	14	14	25,5	11	12	1,9	0 7 04 02 20 00	0 1 04 02 20 07
L 8	PN 315	R 1/8	14	17	26	11	8	1,5	0 7 04 06 20 00	0 1 04 06 20 07
L 8	PN 315	R 1/4	17	17	27	12	12	2,2	0 7 04 05 20 00	0 1 04 05 20 07
L 8	PN 315	R 3/8	19	17	28	13	12	3,4	0 7 04 07 20 00	0 1 04 07 20 07
L 8	PN 315	R 1/2	24	17	28,5	13,5	14	5,9	0 7 04 08 20 00	0 1 04 08 20 07
L 10	PN 315	R 1/4	17	19	28	13	12	2,3	0 7 04 10 20 00	0 1 04 10 20 07
L 10	PN 315	R 3/8	19	19	28	13	12	3,1	0 7 04 12 20 00	0 1 04 12 20 07
L 10	PN 315	R 1/2	24	19	29,5	14,5	14	5,6	0 7 04 13 20 00	0 1 04 13 20 07
L 12	PN 315	R 1/4	19	22	28,5	14	12	2,8	0 7 04 16 20 00	0 1 04 16 20 07
L 12	PN 315	R 3/8	19	22	28,5	14	12	3,3	0 7 04 15 20 00	0 1 04 15 20 07
L 12	PN 315	R 1/2	24	22	29	14,5	14	5,5	0 7 04 17 20 00	0 1 04 17 20 07
L 15	PN 315	R 1/4	24	27	30	15	12	4,4	0 7 04 23 20 00	0 1 04 23 20 07
L 15	PN 315	R 3/8	24	27	30	15	12	4,4	0 7 04 21 20 00	0 1 04 21 20 07
L 15	PN 315	R 1/2	24	27	30,5	15,5	14	5,8	0 7 04 20 20 00	0 1 04 20 20 07
L 18	PN 315	R 1/2	27	32	32,5	16	14	6,4	0 7 04 25 20 00	0 1 04 25 20 07
L 22	PB 160	R 1/2	32	36	34,5	18	14	8,1	0 7 04 31 20 00	0 1 04 31 20 07
L 22	PB 160	R 3/4	32	36	35	18,5	16	9,6	0 7 04 30 20 00	0 1 04 30 20 07
L 28	PB 160	R 3/4	41	41	36	19,5	16	13,9	0 7 04 36 20 00	0 1 04 36 20 07
L 28	PB 160	R 1	41	41	37	20,5	18	15,6	0 7 04 35 20 00	0 1 04 35 20 07

* con tuerca para racor y 2S anillo cortante

** Ejemplo Ref. Comp.:
GE06LR
DIN 2353-BL6-ST