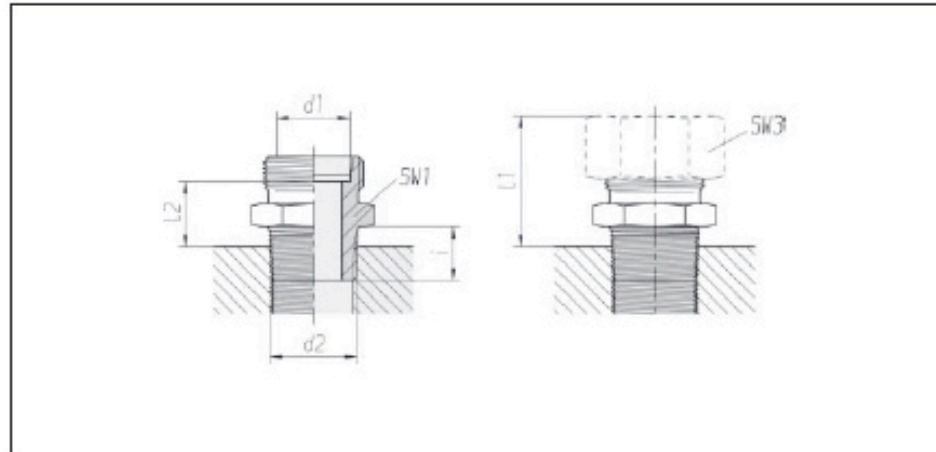


Racores rectos

Rosca macho:
Rosca GAS para tubos,
cónica



Serie	Presión	d2	SW1	SW3	l1	l2	i	kg/100	Referencia	Referencia
Tubo-ØEx					aprox.	aprox.		aprox.	Pieza individual	*
d1										
S 6	PB 630	R 1/4	17	17	30	15	12	3,0	0 7 04 50 20 00	0 1 04 50 20 07
S 8	PB 630	R 1/4	17	19	32	17	12	3,4	0 7 04 55 20 00	0 1 04 55 20 07
S 10	PB 630	R 3/8	19	22	32,5	16,5	12	4,4	0 7 04 60 20 00	0 1 04 60 20 07
S 12	PB 630	R 3/8	22	24	34,5	18,5	12	5,8	0 7 04 65 20 00	0 1 04 65 20 07
S 14	PB 630	R 3/8	24	27	38	20	12	6,8	0 7 04 71 20 00	0 1 04 71 20 07
S 14	PB 630	R 1/2	27	27	38,5	20,5	14	8,9	0 7 04 70 20 00	0 1 04 70 20 07
S 16	PB 400	R 3/8	27	30	38	19,5	12	7,9	0 7 04 76 20 00	0 1 04 76 20 07
S 16	PB 400	R 1/2	27	30	38,5	20	14	8,5	0 7 04 75 20 00	0 1 04 75 20 07
S 20	PB 400	R 3/4	32	36	44	22,5	16	14,1	0 7 04 80 20 00	0 1 04 80 20 07

La sobrepresión de trabajo PB 630
rige sólo con existencia de agujeros
roscados con rosca cónica

* con tuerca para racor y 2S anillo
cortante