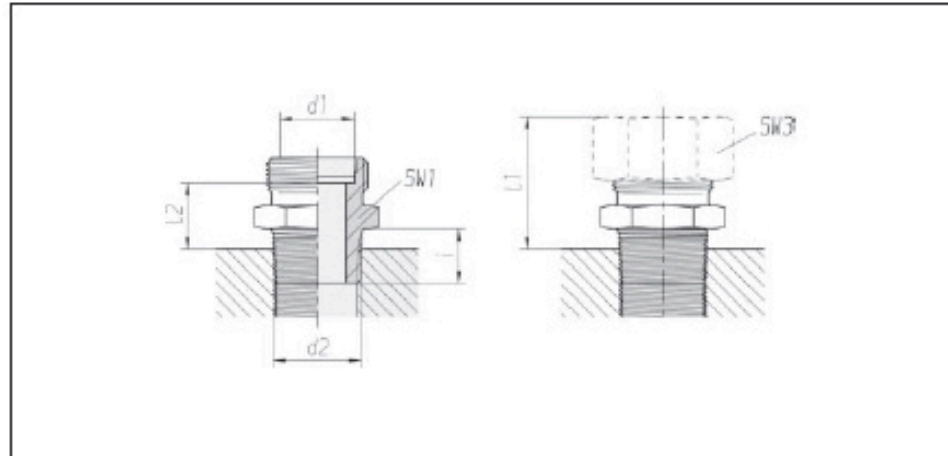


## Racores rectos

Rosca macho:  
NPT (ANSI/ASME B 1  
- 20.01.1983)



Serie	Presión	d2	SW1	SW3	l1	l2	i	Nm	kg/100	Referencia	Referencia
Tubo-ØEx					aprox.	aprox.		-10 %	aprox.	Pieza individual	*
d1											
S 6	PN 630	1/4 NPT	17	17	31	16	15,1	35	3,3	0 7 06 50 20 00**	0 1 06 50 20 07
S 8	PN 630	1/4 NPT	17	19	33	18	15,1	35	3,8	0 7 06 55 20 00	0 1 06 55 20 07
S 10	PN 630	1/4 NPT	19	22	33,5	17,5	15,1	35	4,3	0 7 06 61 20 00	0 1 06 61 20 07
S 10	PN 630	3/8 NPT	19	22	33,5	17,5	15,2	55	4,8	0 7 06 60 20 00	0 1 06 60 20 07
S 12	PN 630	1/4 NPT	22	24	34,5	19,5	15,1	35	5,8	0 7 06 66 20 00	0 1 06 66 20 07
S 12	PN 630	3/8 NPT	22	24	35,5	19,5	15,2	55	6,2	0 7 06 65 20 00	0 1 06 65 20 07
S 12	PN 630	1/2 NPT	24	24	37	21	19,8	110	9,0	0 7 06 67 20 00	0 1 06 67 20 07
S 14	PN 630	3/8 NPT	24	27	39	21	15,2	55	7,2	0 7 06 71 20 00	0 1 06 71 20 07
S 14	PN 630	1/2 NPT	27	27	40,5	22,5	19,8	110	9,9	0 7 06 70 20 00	0 1 06 70 20 07
S 16	PN 400	3/8 NPT	27	30	39	20,5	15,2	55	8,4	0 7 06 76 20 00	0 1 06 76 20 07
S 16	PN 400	1/2 NPT	27	30	40,5	22	19,8	110	9,4	0 7 06 75 20 00	0 1 06 75 20 07
S 16	PN 400	3/4 NPT	30	30	40,5	22	20,1	175	13,5	0 7 06 77 20 00	0 1 06 77 20 07
S 20	PN 400	1/2 NPT	32	36	45,5	24	19,8	110	12,7	0 7 06 81 20 00	0 1 06 81 20 07
S 20	PN 400	3/4 NPT	32	36	45,5	24	20,1	175	14,9	0 7 06 80 20 00	0 1 06 80 20 07
S 25	PN 400	3/4 NPT	41	46	50,5	26,5	20,1	175	22,7	0 7 06 86 20 00	0 1 06 86 20 07
S 25	PN 400	1 NPT	41	46	52,5	28,5	25,0	265	28,1	0 7 06 85 20 00	0 1 06 85 20 07
S 30	PN 400	1 1/4 NPT	46	50	56	29,5	25,6	315	39,3	0 7 06 90 20 00	0 1 06 90 20 07
S 38	PN 315	1 1/2 NPT	55	60	63	32	26,0	385	57,2	0 7 06 95 20 00	0 1 06 95 20 07

\* con tuerca para racor y 2S anillo cortante

\*\* Ejemplo Ref. Comp.: GE06S1/4NPTX