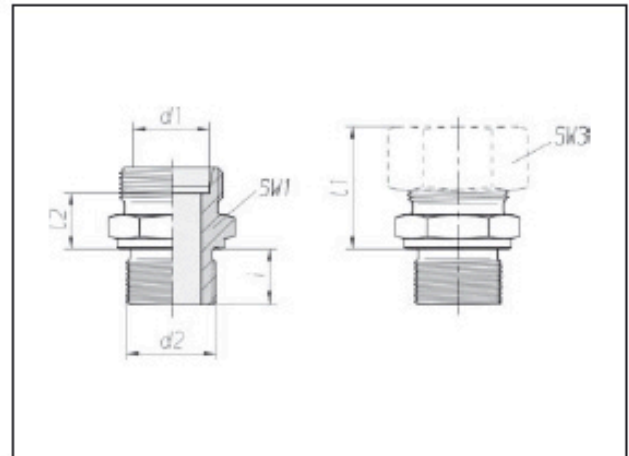


Racores rectos

Rosca macho:
Rosca fina métrica,
cilíndrica

Estanqueidad por arista
de junta



3

Serie Tubo-ØEx d1	Presión	d2	SW1	SW3	I1 aprox.	I2	i	Nm -10 %	kg/100 aprox.	Referencia Pieza individual	Referencia *
L 6	PN 100	M 8 x 1	12	14	23	8,5	8	-	1,1	0 7 09 01 20 00**	0 1 09 01 20 07
L 6	PN 315	M 10 x 1	14	14	23	8,5	8	20	1,4	0 7 09 00 20 00	0 1 09 00 20 07
L 6	PN 315	M 12 x 1,5	17	14	24,5	10	10	30	2,2	0 7 09 02 20 00	0 1 09 02 20 07
L 6	PN 315	M 14 x 1,5	19	14	25,5	11	11	50	3,2	0 7 09 03 20 00	0 1 09 03 20 07
L 8	PN 315	M 10 x 1	17	17	24,5	9,5	8	20	1,9	0 7 09 06 20 00	0 1 09 06 20 07
L 8	PN 315	M 12 x 1,5	17	17	25	10	12	30	2,2	0 7 09 05 20 00	0 1 09 05 20 07
L 8	PN 315	M 12 x 1,5	17	17	25	10	11	30	2,1	1 7 09 21 20 00	1 1 09 21 20 07
L 8	PN 315	M 14 x 1,5	19	17	25	10	12	50	2,9	0 7 09 07 20 00	0 1 09 07 20 07
L 8	PN 315	M 16 x 1,5	22	17	26,5	11,5	12	70	4,2	0 7 09 08 20 00	0 1 09 08 20 07
L 8	PN 315	M 18 x 1,5	24	17	26,5	11,5	12	90	5,2	0 7 09 09 20 00	0 1 09 09 20 07
L 10	PN 315	M 10 x 1	17	19	25,5	10,5	8	20	2,1	0 7 09 14 20 00	0 1 09 14 20 07
L 10	PN 315	M 12 x 1,5	17	19	26	11	12	30	2,5	0 7 09 11 20 00	0 1 09 11 20 07
L 10	PN 315	M 14 x 1,5	19	19	26	11	12	50	3,0	0 7 09 10 20 00	0 1 09 10 20 07
L 10	PN 315	M 16 x 1,5	22	19	27,5	12,5	12	70	4,2	0 7 09 12 20 00	0 1 09 12 20 07
L 10	PN 315	M 18 x 1,5	24	19	27,5	12,5	12	90	5,2	0 7 09 13 20 00	0 1 09 13 20 07
L 10	PN 315	M 22 x 1,5	27	19	29	14	14	140	8,1	1 7 09 14 20 00	1 1 09 14 20 07
L 12	PN 315	M 14 x 1,5	19	22	27	12,5	12	50	3,4	0 7 09 16 20 00	0 1 09 16 20 07
L 12	PN 315	M 16 x 1,5	22	22	27	12,5	12	70	4,0	0 7 09 15 20 00	0 1 09 15 20 07
L 12	PN 315	M 18 x 1,5	24	22	27	12,5	12	90	4,5	0 7 09 17 20 00	0 1 09 17 20 07
L 12	PN 315	M 22 x 1,5	27	22	28,5	14	14	140	7,8	0 7 09 18 20 00	0 1 09 18 20 07
L 15	PN 315	M 16 x 1,5	24	27	28	13	12	70	4,8	0 7 09 21 20 00	0 1 09 21 20 07
L 15	PN 315	M 18 x 1,5	24	27	28,5	13,5	12	90	5,1	0 7 09 20 20 00	0 1 09 20 20 07
L 15	PN 315	M 22 x 1,5	27	27	30	15	14	140	7,8	0 7 09 22 20 00	0 1 09 22 20 07
L 18	PN 315	M 18 x 1,5	27	32	30,5	14	12	90	6,6	0 7 09 26 20 00	0 1 09 26 20 07
L 18	PN 315	M 22 x 1,5	27	32	31	14,5	14	140	7,7	0 7 09 25 20 00	0 1 09 25 20 07
L 18	PN 160	M 26 x 1,5	32	32	30	13,5	16	190	10,8	0 7 09 27 20 00	0 1 09 27 20 07

Sigue en la página 66

Estanqueidad por superficie de junta
Referencia 0709 ... en 0707...
Referencia 0109 ... en 0107...

* con tuerca para racor y 2S anillo
cortante

** Ejemplo Ref. Comp.:
GE08LMBx1X
ISO 8434-1-SDS-L6xM8x1, typeB-St