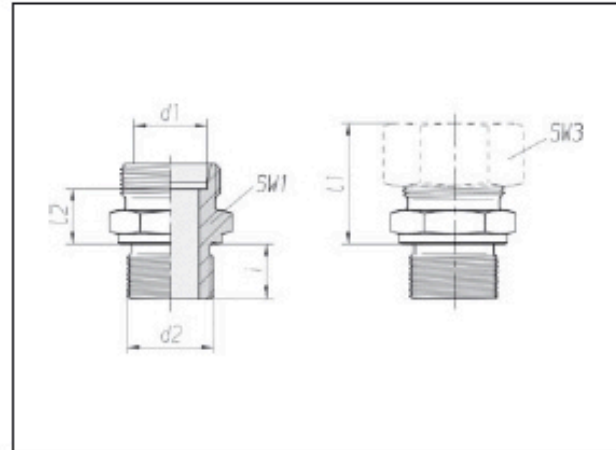


Racores rectos

Rosca macho:
Rosca fina métrica,
cilíndrica

Estanqueidad por arista
de junta



Serie Tubo-ØEx d1	Presión	d2	SW1	SW3	l1 aprox.	l2	i	Nm -10 %	kg/100 aprox.	Referencia Pieza individual	Referencia *
L 22	PN 160	M 18 x 1,5	32	36	33	16,5	12	90	8,7	0 7 09 33 20 00	0 1 09 33 20 07
L 22	PN 160	M 22 x 1,5	32	36	33	16,5	14	140	9,3	0 7 09 31 20 00	0 1 09 31 20 07
L 22	PN 160	M 26 x 1,5	32	36	33	16,5	16	190	10,1	0 7 09 30 20 00	0 1 09 30 20 07
L 22	PN 160	M 33 x 2	41	36	34	17,5	18	300	18,5	0 7 09 32 20 00	0 1 09 32 20 07
L 28	PN 160	M 33 x 2	41	41	34	17,5	18	300	16,7	0 7 09 35 20 00	0 1 09 35 20 07
L 35	PN 160	M 42 x 2	50	50	39	17,5	20	500	27,8	0 7 09 40 20 00	0 1 09 40 20 07
L 42	PN 160	M 48 x 2	55	60	42	19	22	600	35,4	0 7 09 45 20 00	0 1 09 45 20 07

Estanqueidad por superficie de junta
Referencia 0709 ... en 0707...
Referencia 0109 ... en 0107...

* con fuerza para racor y 2S anillo
cortante