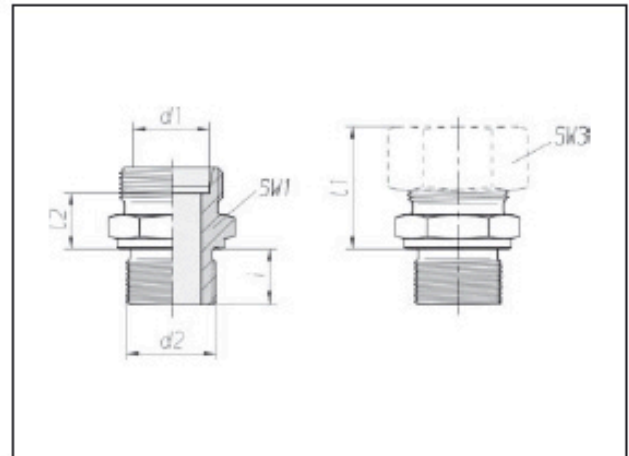


## Racores rectos

Rosca macho:  
Rosca fina métrica,  
cilíndrica

Estanqueidad por arista  
de junta



3

Serie	Presión	d2	SW1	SW3	I1	I2	i	Nm	kg/100	Referencia	Referencia
Tubo-ØEx					aprox.			-10 %	aprox.	Pieza individual	*
d1											
S 6	PB 630	M 12 x 1,5	17	17	28	13	12	45	3,1	0 7 09 50 20 00**	0 1 09 50 20 07
S 8	PB 630	M 12 x 1,5	17	19	30	15	12	45	3,6	0 7 09 56 20 00	0 1 09 56 20 07
S 8	PB 630	M 14 x 1,5	19	19	30	15	12	60	4,3	0 7 09 55 20 00	0 1 09 55 20 07
S 10	PB 630	M 16 x 1,5	22	22	31	15	12	80	5,4	0 7 09 60 20 00	0 1 09 60 20 07
S 12	PB 630	M 18 x 1,5	24	24	33	17	12	120	7,1	0 7 09 65 20 00	0 1 09 65 20 07
S 12	PB 400	M 22 x 1,5	27	24	33,5	17,5	14	170	10,3	0 7 09 68 20 00	0 1 09 68 20 07
S 14	PB 630	M 20 x 1,5	27	27	37	19	14	160	9,2	0 7 09 70 20 00	0 1 09 70 20 07
S 16	PB 400	M 18 x 1,5	24	30	36,5	18	12	120	7,8	0 7 09 79 20 00	0 1 09 79 20 07
S 16	PB 400	M 22 x 1,5	27	30	37	18,5	14	170	9,7	0 7 09 75 20 00	0 1 09 75 20 07
S 16	PB 400	M 27 x 2	32	30	39	20,5	16	280	15,8	0 7 09 77 20 00	0 1 09 77 20 07
S 20	PB 400	M 22 x 1,5	32	36	42,5	20,5	14	170	14,2	0 7 09 81 20 00	0 1 09 81 20 07
S 20	PB 400	M 27 x 2	32	36	42,5	20,5	16	280	15,3	0 7 09 80 20 00	0 1 09 80 20 07
S 20	PB 400	M 33 x 2	41	36	44,5	22,5	18	450	25,0	0 7 09 82 20 00	0 1 09 82 20 07
S 25	PB 400	M 27 x 2	41	46	47	23	16	280	24,1	0 7 09 86 20 00	0 1 09 86 20 07
S 25	PB 400	M 33 x 2	41	46	47	23	18	450	26,6	0 7 09 85 20 00	0 1 09 85 20 07
S 30	PB 250	M 33 x 2	46	50	50	23,5	18	450	32,5	0 7 09 91 20 00	0 1 09 91 20 07
S 30	PB 250	M 42 x 2	50	50	50	23,5	20	540	42,8	0 7 09 90 20 00	0 1 09 90 20 07
S 38	PB 250	M 48 x 2	55	60	57	26	22	700	57,3	0 7 09 95 20 00	0 1 09 95 20 07

Estanqueidad por superficie de junta  
Referencia 0709 ... en 0707...  
Referencia 0109 ... en 0107...

\* con tuerca para racor y 2S anillo  
cortante

\*\* Ejemplo Ref. Comp.:  
GE06SMX  
ISO 8434-1-SCS-S6xM12x1,5, typeB-St