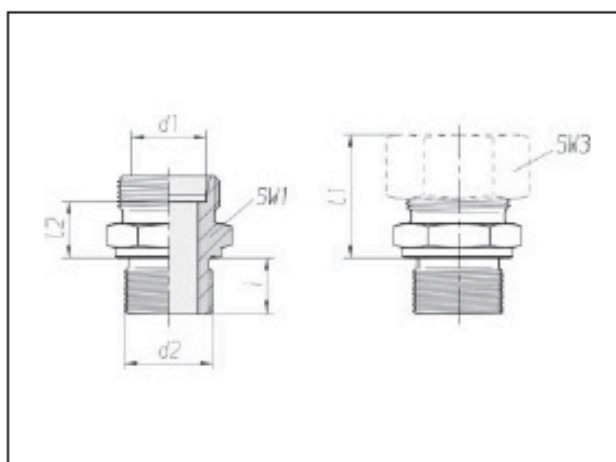


Racores rectos

Rosca macho:
Rosca GAS para tubos,
cilíndrica

Estanqueidad por arista
de junta



Serie	Presión	d2	SW1	SW3	l1	l2	i	Nm	kg/100	Referencia	Referencia
Tubo-ØEx					aprox.			-10 %	aprox.	Pieza individual	*
d1											
L 6	PN 315	G 1/8 A	14	14	23	8,5	8	20	1,4	0 7 10 00 20 00**	0 1 10 00 20 07
L 6	PN 315	G 1/4 A	19	14	23,5	9	12	50	2,4	0 7 10 02 20 00	0 1 10 02 20 07
L 6	PN 315	G 3/8 A	22	14	26	11,5	12	80	4,0	0 7 10 03 20 00	0 1 10 03 20 07
L 6	PN 315	G 1/2 A	27	14	26,5	12	14	140	7,4	0 7 10 04 20 00	0 1 10 04 20 07
L 8	PN 315	G 1/8 A	17	17	24,5	9,5	8	20	1,8	0 7 10 06 20 00	0 1 10 06 20 07
L 8	PN 315	G 1/4 A	19	17	25	10	12	50	2,7	0 7 10 05 20 00	0 1 10 05 20 07
L 8	PN 315	G 3/8 A	22	17	26,5	11,5	12	80	4,4	0 7 10 07 20 00	0 1 10 07 20 07
L 8	PN 315	G 1/2 A	27	17	27	12	14	140	7,4	0 7 10 08 20 00	0 1 10 08 20 07
L 10	PN 315	G 1/8 A	17	19	25,5	10,5	8	20	2,1	0 7 10 11 20 00	0 1 10 11 20 07
L 10	PN 315	G 1/4 A	19	19	26	11	12	50	3,0	0 7 10 10 20 00	0 1 10 10 20 07
L 10	PN 315	G 3/8 A	22	19	27,5	12,5	12	80	4,5	0 7 10 12 20 00	0 1 10 12 20 07
L 10	PN 315	G 1/2 A	27	19	28	13	14	140	7,2	0 7 10 13 20 00	0 1 10 13 20 07
L 12	PN 315	G 1/4 A	19	22	26,5	12	12	50	3,2	0 7 10 16 20 00	0 1 10 16 20 07
L 12	PN 315	G 3/8 A	22	22	27	12,5	12	80	4,2	0 7 10 15 20 00	0 1 10 15 20 07
L 12	PN 315	G 1/2 A	27	22	27,5	13	14	140	7,1	0 7 10 17 20 00	0 1 10 17 20 07
L 12	PN 315	G 3/4 A	32	22	28,5	14	16	190	9,0	0 7 10 18 20 00	0 1 10 18 20 07
L 15	PN 315	G 1/4 A	24	27	28	13	12	50	4,6	0 7 10 23 20 00	0 1 10 23 20 07
L 15	PN 315	G 3/8 A	24	27	28,5	13,5	12	80	5,2	0 7 10 21 20 00	0 1 10 21 20 07
L 15	PN 315	G 1/2 A	27	27	29	14	14	140	7,1	0 7 10 20 20 00	0 1 10 20 20 07
L 15	PN 315	G 3/4 A	32	27	30	15	16	190	11,7	0 7 10 22 20 00	0 1 10 22 20 07
L 18	PN 315	G 3/8 A	27	32	30,5	14	12	80	6,7	0 7 10 26 20 00	0 1 10 26 20 07
L 18	PN 315	G 1/2 A	27	32	31	14,5	14	140	7,0	0 7 10 25 20 00	0 1 10 25 20 07
L 18	PN 315	G 3/4 A	32	32	31	14,5	16	190	11,0	0 7 10 27 20 00	0 1 10 27 20 07

Sigue en la página 69

Estanqueidad por superficie de junta
Referencia 07 10 ... en 0708...
Referencia 01 10 ... en 0108...

* con tuerca para racor y 28 anillo
cortante

** Ejemplo Ref. Comp.:
GE06LRX
ISO 8434-1-SDS-L6xG1.8A, typeB-St