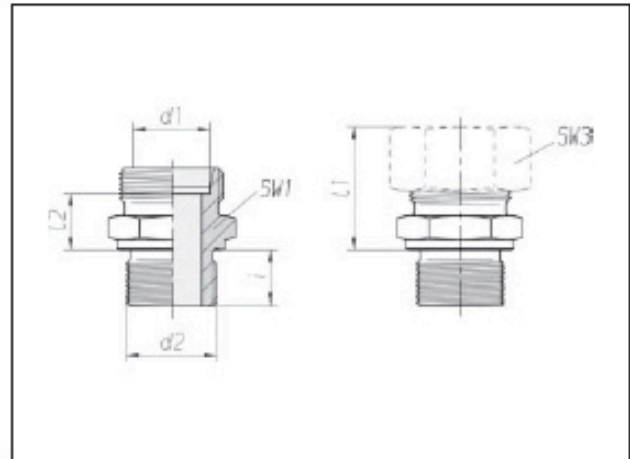


## Racores rectos

Rosca macho:  
Rosca GAS para tubos,  
cilíndrica

Estanqueidad por arista  
de junta



3

Serie Tubo-ØEx d1	Presión	d2		SW1	SW3	l1 aprox.	l2	i	Nm -10 %	kg/100 aprox.	Referencia Pieza individual	Referencia *
L 18	PN 160	G 1	A	41	32	32	15,5	18	330	20,3	0 7 10 28 20 00**	0 1 10 28 20 07
L 22	PN 160	G 1/2	A	32	36	33	16,5	14	140	8,8	0 7 10 31 20 00	0 1 10 31 20 07
L 22	PN 160	G 3/4	A	32	36	33	16,5	16	190	10,3	0 7 10 30 20 00	0 1 10 30 20 07
L 22	PN 160	G 1	A	41	36	34	17,5	18	330	18,5	0 7 10 32 20 00	0 1 10 32 20 07
L 28	PN 160	G 3/4	A	41	41	34	17,5	16	190	14,3	0 7 10 36 20 00	0 1 10 36 20 07
L 28	PN 160	G 1	A	41	41	34	17,5	18	330	16,9	0 7 10 35 20 00	0 1 10 35 20 07
L 28	PN 160	G 1 1/4	A	50	41	35	18,5	20	540	25,8	0 7 10 37 20 00	0 1 10 37 20 07
L 35	PN 160	G 1	A	50	50	39	17,5	18	330	24,1	0 7 10 41 20 00	0 1 10 41 20 07
L 35	PN 160	G 1 1/4	A	50	50	39	17,5	20	540	27,4	0 7 10 40 20 00	0 1 10 40 20 07
L 42	PN 160	G 1 1/4	A	55	60	42	19	20	540	33,1	0 7 10 46 20 00	0 1 10 46 20 07
L 42	PN 160	G 1 1/2	A	55	60	42	19	22	630	34,9	0 7 10 45 20 00	0 1 10 45 20 07

Estanqueidad por superficie de junta  
Referencia 0710 ... en 0708...  
Referencia 0110 ... en 0108...

\* con tuerca para racor y 2S anillo  
cortante

\*\* Ejemplo Ref. Comp.:  
GE18LR1X  
ISO 8434-1-SDS-L18xG1A, typeB-St