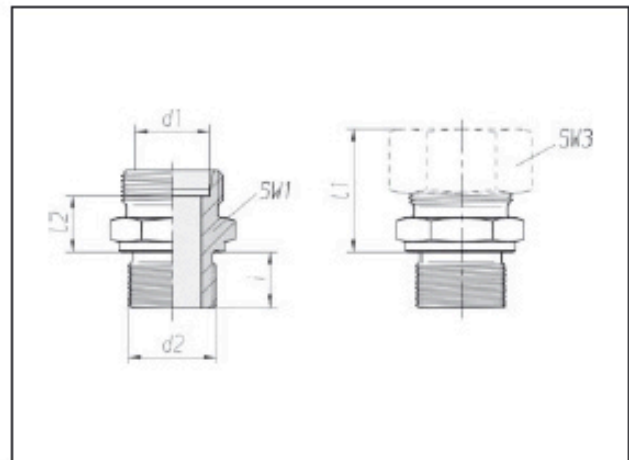


## Racores rectos

Rosca macho:  
Rosca GAS para tubos,  
cilíndrica

Estanqueidad por arista  
de junta



Serie	Presión	d2		SW1	SW3	l1	l2	i	Nm	kg/100	Referencia	Referencia
Tubo-ØEx						aprox.			-10 %	aprox.	Pieza individual	*
d1												
S 6	PB 630	G 1/4 A		19	17	28	13	12	60	3,5	0 7 10 50 20 00**	0 1 10 50 20 07
S 6	PB 630	G 3/8 A		22	17	30,5	15,5	12	100	5,3	0 7 10 52 20 00	0 1 10 52 20 07
S 6	PB 630	G 1/2 A		27	17	29	14	14	160	6,7	0 7 10 53 20 00	0 1 10 53 20 07
S 8	PB 630	G 1/4 A		19	19	30	15	12	60	4,1	0 7 10 55 20 00	0 1 10 55 20 07
S 8	PB 630	G 3/8 A		22	19	30,5	15,5	12	100	5,5	0 7 10 57 20 00	0 1 10 57 20 07
S 8	PB 630	G 1/2 A		27	19	33	18	14	160	8,9	0 7 10 58 20 00	0 1 10 58 20 07
S 10	PB 630	G 1/4 A		19	22	30,5	14,5	12	60	4,2	0 7 10 61 20 00	0 1 10 61 20 07
S 10	PB 630	G 3/8 A		22	22	31	15	12	100	5,6	0 7 10 60 20 00	0 1 10 60 20 07
S 10	PB 630	G 1/2 A		27	22	29,5	13,5	14	160	7,8	0 7 10 62 20 00	0 1 10 62 20 07
S 12	PB 630	G 1/4 A		22	24	32,5	16,5	12	60	5,7	0 7 10 66 20 00	0 1 10 66 20 07
S 12	PB 630	G 3/8 A		22	24	33	17	12	100	6,2	0 7 10 65 20 00	0 1 10 65 20 07
S 12	PB 630	G 1/2 A		27	24	34	17,5	14	160	9,7	0 7 10 67 20 00	0 1 10 67 20 07
S 12	PB 400	G 3/4 A		32	24	36	19,5	16	280	14,9	0 7 10 68 20 00	0 1 10 68 20 07
S 14	PB 630	G 3/8 A		24	27	37	19	12	100	7,5	0 7 10 71 20 00	0 1 10 71 20 07
S 14	PB 630	G 1/2 A		27	27	37	19	14	160	9,8	0 7 10 70 20 00	0 1 10 70 20 07
S 14	PB 400	G 3/4 A		32	27	39	21	16	280	16,4	0 7 10 72 20 00	0 1 10 72 20 07
S 16	PB 400	G 3/8 A		27	30	36,5	18	12	100	8,4	0 7 10 76 20 00	0 1 10 76 20 07
S 16	PB 400	G 1/2 A		27	30	37	18,5	14	160	9,1	0 7 10 75 20 00	0 1 10 75 20 07
S 16	PB 400	G 3/4 A		32	30	39	20,5	16	280	15,5	0 7 10 77 20 00	0 1 10 77 20 07
S 20	PB 400	G 1/2 A		32	36	42	20,5	14	160	13,3	0 7 10 81 20 00	0 1 10 81 20 07
S 20	PB 400	G 3/4 A		32	36	42	20,5	16	280	15,1	0 7 10 80 20 00	0 1 10 80 20 07
S 20	PB 400	G 1 A		41	36	44	22,5	18	440	27,5	0 7 10 82 20 00	0 1 10 82 20 07
S 25	PB 400	G 3/4 A		41	46	47	23	16	280	24,1	0 7 10 86 20 00	0 1 10 86 20 07
S 25	PB 400	G 1 A		41	46	47	23	18	440	26,6	0 7 10 85 20 00	0 1 10 85 20 07

Sigue en la página 71

Estanqueidad por superficie de junta  
Referencia 0710 ... en 0708...  
Referencia 0110 ... en 0108...

\* con tuerca para racor y 28 anillo  
cortante

\*\* Ejemplo Ref. Comp.:  
GE06SRX  
ISO 8434-1-SDS-S6xG1/4A, typeB-ST