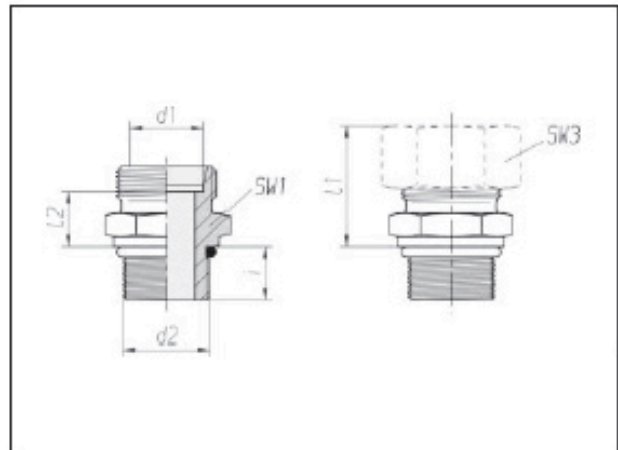


Racores rectos

Rosca macho:
UN/UNF
ISO 11926-2/3
SAE J 514

Estanqueidad por junta
tórica



3

Serie Tubo-ØEx d1	Presión	d2	SW1	SW3	l1* aprox.	l2	i	Nm -10 %	kg/100 aprox.	Referencia Pieza individual	Referencia **
L 6	PN 315	7/16-20 UNF-2A	17	14	23,5	9	9,2	18	1,9	0 7 82 40 20 00***	0 1 82 40 20 XX
L 8	PN 315	7/16-20 UNF-2A	17	17	25	10	9,2	18	2,1	0 7 82 41 20 00	0 1 82 41 20 XX
L 8	PN 315	1/ 2-20 UNF-2A	17	17	25	10	9,2	28	2,2	0 7 82 42 20 00	0 1 82 42 20 XX
L 8	PN 315	9/16-18 UNF-2A	19	17	25	10	10	30	2,8	0 7 82 43 20 00	0 1 82 43 20 XX
L 10	PN 315	7/16-20 UNF-2A	17	19	27	12	9,2	18	2,4	0 7 82 96 20 00	0 1 82 96 20 XX
L 10	PN 315	9/16-18 UNF-2A	19	19	26	11	10	30	2,8	0 7 82 44 20 00	0 1 82 44 20 XX
L 12	PN 315	9/16-18 UNF-2A	19	22	27	12,5	10	30	3,2	0 7 82 46 20 00	0 1 82 46 20 XX
L 12	PN 315	3/ 4-16 UNF-2A	24	22	27	12,5	11,2	50	4,5	0 7 82 48 20 00	0 1 82 48 20 XX
L 12	PN 315	7/ 8-14 UNF-2A	27	22	27,5	13	12,7	60	7,0	0 7 82 50 20 00	0 1 82 50 20 XX
L 15	PN 315	9/16-18 UNF-2A	24	27	29	14	10	30	4,8	0 7 82 51 20 00	0 1 82 51 20 XX
L 15	PN 315	3/ 4-16 UNF-2A	24	27	29	14	11,2	50	5,4	0 7 82 52 20 00	0 1 82 52 20 XX
L 15	PN 315	7/ 8-14 UNF-2A	27	27	29	14	12,7	60	7,5	0 7 82 53 20 00	0 1 82 53 20 XX
L 18	PN 315	3/ 4-16 UNF-2A	27	32	31	14,5	11,2	50	6,6	0 7 82 54 20 00	0 1 82 54 20 XX
L 18	PN 315	7/ 8-14 UNF-2A	27	32	31	14,5	12,7	60	7,4	0 7 82 55 20 00	0 1 82 55 20 XX
L 18	PN 315	1 1/16-12 UN -2A	32	32	31	14,5	15	95	9,6	0 7 82 90 20 00	0 1 82 90 20 XX
L 22	PN 160	7/ 8-14 UNF-2A	32	36	33	16,5	12,7	60	9,8	0 7 82 56 20 00	0 1 82 56 20 XX
L 22	PN 160	1 1/16-12 UN -2A	32	36	33	16,5	15	95	10,2	0 7 82 57 20 00	0 1 82 57 20 XX
L 22	PN 160	1 5/16-12 UN -2A	41	36	33	16,5	15	150	17,3	0 7 82 58 20 00	0 1 82 58 20 XX

Sigue en la página 80

Complemento del n° de pedido para racores completos

Junta de tubo	Complemento del n° de pedido
2S	07
ES-4	09
BV-10	Ver contraportada

* es válido para racores completos con piezas de junta de tubo 2S o ES-4.
BV-10 ver contraportada.

** con tuerca para racor y piezas de junta de tubo 2S, ES-4 o BV-10

*** Ejemplo Ref. Comp.:
GE06L7/16UNF0MD