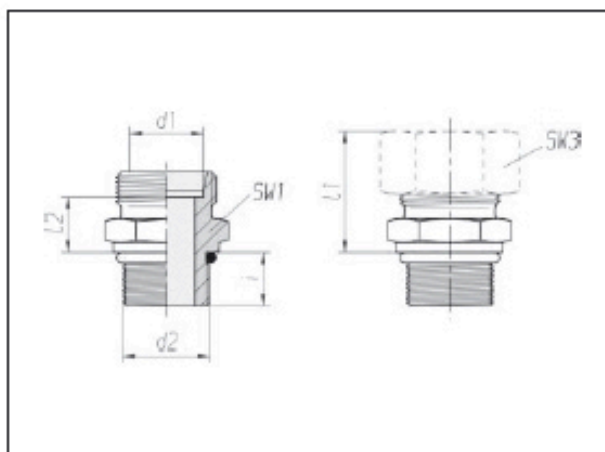


Racores rectos

Rosca macho:
UN/UNF
ISO 11926-2/3
SAE J 514

Estanqueidad por junta
tórica



Serie Tubo-ØEx d1	Presión	d2	SW1	SW3	l1* aprox.	l2	i	Nm -10 %	kg/100 aprox.	Referencia Pieza individual	Referencia **
L 28	PN 160	7/ 8-14 UNF-2A	41	41	34	17,5	12,7	60	13,7	0 7 82 87 20 00	0 1 82 87 20 XX
L 28	PN 160	1 1/16-12 UN -2A	41	41	34	17,5	15	96	14,3	0 7 82 59 20 00	0 1 82 59 20 XX
L 28	PN 160	1 5/16-12 UN -2A	41	41	34	17,5	15	150	16,2	0 7 82 60 20 00	0 1 82 60 20 XX
L 28	PN 160	1 5/ 8-12 UN -2A	50	41	34	17,5	15	200	26,4	0 7 82 92 20 00	0 1 82 92 20 XX
L 35	PN 160	1 3/16-12 UN -2A	46	50	39	17,5	15	120	20,3	0 7 82 91 20 00	0 1 82 91 20 XX
L 35	PN 160	1 5/16-12 UN -2A	46	50	39	17,5	15	150	21,1	0 7 82 61 20 00	0 1 82 61 20 XX
L 35	PN 160	1 5/ 8-12 UN -2A	50	50	39	17,5	15	200	24,9	0 7 82 84 20 00	0 1 82 84 20 XX
L 42	PN 160	1 5/ 8-12 UN -2A	55	60	42	19	15	200	30,8	0 7 82 93 20 00	0 1 82 93 20 XX
L 42	PN 160	1 7/ 8-12 UN -2A	55	60	42	19	15	260	31,6	0 7 82 62 20 00	0 1 82 62 20 XX

Complemento del n° de pedido para racores completos

Junta de tubo	Complemento del n° de pedido
2S	07
ES-4	09
BV-10	Ver contraportada

* es válido para racores completos con piezas de junta de tubo 2S o ES-4.
BV-10 ver contraportada.

** con tuerca para racor y piezas de junta de tubo 2S, ES-4 o BV-10