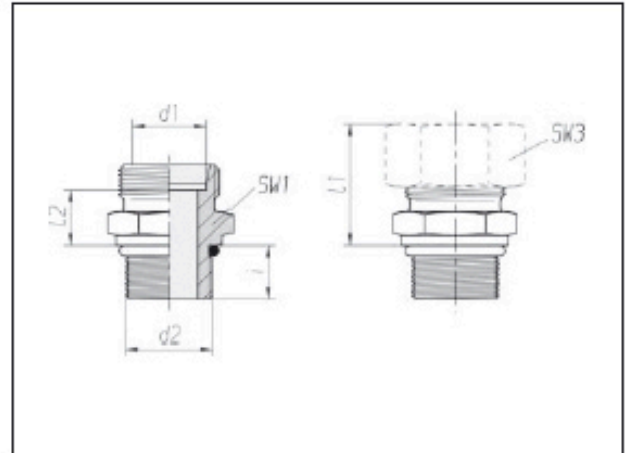


## Racores rectos

Rosca macho:  
UN/UNF  
ISO 11926-2/3  
SAE J 514

Etanqueidad por junta  
tórica



3

Serie	Presión	d2	SW1	SW3	l1*	l2	i	Nm	kg/100	Referencia	Referencia
Tubo-ØEx					aprox.			-10 %	aprox.	Pieza individual	**
d1											
S 6	PN 630	7/16-20 UNF-2A	17	17	28	13	9,2	20	2,7	0 7 82 64 20 00***	0 1 82 64 20 XX
S 8	PN 630	7/16-20 UNF-2A	17	19	30	15	9,2	20	3,2	0 7 82 88 20 00	0 1 82 88 20 XX
S 8	PN 630	1/ 2-20 UNF-2A	17	19	30	15	9,2	30	3,4	0 7 82 65 20 00	0 1 82 65 20 XX
S 10	PN 630	9/16-18 UNF-2A	19	22	31	15	10	35	4,1	0 7 82 66 20 00	0 1 82 66 20 XX
S 10	PN 630	3/ 4-16 UNF-2A	24	22	31	15	11,2	70	6,6	0 7 82 67 20 00	0 1 82 67 20 XX
S 12	PN 630	3/ 4-16 UNF-2A	24	24	33,5	17,5	11,2	70	7,4	0 7 82 69 20 00	0 1 82 69 20 XX
S 12	PN 630	7/ 8-14 UNF-2A	27	24	32,5	16,5	12,7	100	9,7	0 7 82 70 20 00	0 1 82 70 20 XX
S 14	PN 630	9/16-18 UNF-2A	24	27	37	19	10	35	6,8	0 7 82 71 20 00	0 1 82 71 20 XX
S 14	PN 630	3/ 4-16 UNF-2A	24	27	37	19	11,2	70	7,6	0 7 82 72 20 00	0 1 82 72 20 XX
S 16	PN 400	3/ 4-16 UNF-2A	27	30	37	18,5	11,2	70	8,1	0 7 82 73 20 00	0 1 82 73 20 XX
S 16	PN 400	7/ 8-14 UNF-2A	30	30	33,5	15	14	100	8,7	0 7 82 74 20 00	0 1 82 74 20 XX
S 16	PN 400	1 1/16-12 UN -2A	32	30	37	18,5	15	170	14,4	0 7 82 75 20 00	0 1 82 75 20 XX
S 20	PN 400	3/ 4-16 UNF-2A	32	36	42	20,5	11,2	70	12,7	0 7 82 77 20 00	0 1 82 77 20 XX
S 20	PN 400	7/ 8-14 UNF-2A	32	36	42	20,5	12,7	100	13,8	0 7 82 78 20 00	0 1 82 78 20 XX
S 20	PN 400	1 1/16-12 UN -2A	32	36	42	20,5	15	170	15,0	0 7 82 79 20 00	0 1 82 79 20 XX
S 25	PN 400	1 1/16-12 UN -2A	41	46	47	23	15	170	23,5	0 7 82 94 20 00	0 1 82 94 20 XX
S 25	PN 400	1 5/16-12 UN -2A	41	46	47	23	15	270	25,7	0 7 82 80 20 00	0 1 82 80 20 XX
S 30	PN 400	1 1/16-12 UN -2A	46	50	50	23,5	15	170	30,1	0 7 82 81 20 00	0 1 82 81 20 XX
S 30	PN 400	1 5/16-12 UN -2A	46	50	50	23,5	15	270	30,7	0 7 82 82 20 00	0 1 82 82 20 XX
S 30	PN 400	1 5/ 8-12 UN -2A	50	50	50	23,5	15	285	38,1	0 7 82 85 20 00	0 1 82 85 20 XX
S 38	PN 315	1 5/ 8-12 UN -2A	55	60	57	26	15	285	51,6	0 7 82 95 20 00	0 1 82 95 20 XX
S 38	PN 315	1 7/ 8-12 UN -2A	55	60	57	26	15	325	51,9	0 7 82 83 20 00	0 1 82 83 20 XX

Complemento del n° de pedido para racores completos

Junta de tubo	Complemento del n° de pedido
2S	07
ES-4	09
BV-10	Ver contraportada

\* es válido para racores completos con piezas de junta de tubo 2S o ES-4.  
BV-10 ver contraportada.

\*\* con tuerca para racor y piezas de junta de tubo 2S, ES-4 o BV-10

\*\*\* Ejemplo Ref. Comp.: GE06S7/16UNFOMD