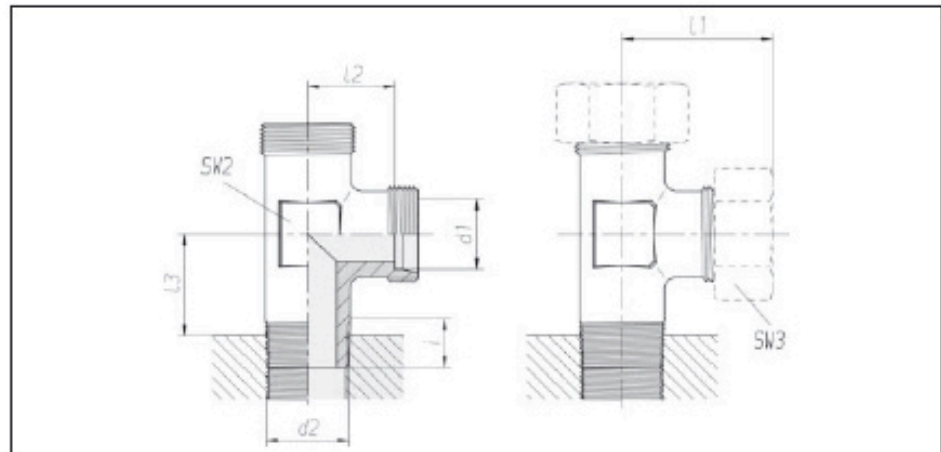


L-Racores macho

Rosca macho:
Rosca GAS para tubos,
cónica



3

Serie Tubo-ØEx d1	Presión	d2	SW2	SW3	l1 aprox.	l2	l3 aprox.	i	kg/100 aprox.	Referencia Pieza individual	Referencia *
LL 4	PN 100	R 1/8	9	10	21	11	12	8	1,3	0 7 23 00 20 00	-
LL 6	PN 100	R 1/8	9	12	21	9,5	12	8	1,2	0 7 23 10 20 00	-
LL 8	PN 100	R 1/8	12	14	23	11,5	15	8	2,8	0 7 23 15 20 00	-
L 6	PN 315	R 1/8	12	14	27	12	15	8	3,7	0 7 24 00 20 00	0 1 24 00 20 07**
L 8	PN 315	R 1/4	14	17	29	14	18	12	5,6	0 7 24 05 20 00	0 1 24 05 20 07
L 10	PN 315	R 1/4	17	19	30	15	19	12	7,3	0 7 24 10 20 00	0 1 24 10 20 07
L 12	PN 315	R 3/8	19	22	32	17	20	12	9,8	0 7 24 15 20 00	0 1 24 15 20 07
L 15	PN 315	R 1/2	19	27	36	21	24	14	11,7	0 7 24 20 20 00	0 1 24 20 20 07
L 18	PN 315	R 1/2	24	32	40	23,5	26,5	14	15,7	0 7 24 25 20 00	0 1 24 25 20 07
S 6	PB 630	R 1/4	14	17	31	16	18	12	12,1	0 7 24 50 20 00	0 1 24 50 20 07
S 8	PB 630	R 1/4	17	19	32	17	19	12	9,0	0 7 24 55 20 00	0 1 24 55 20 07
S 10	PB 630	R 3/8	19	22	34	17,5	20	12	11,9	0 7 24 60 20 00	0 1 24 60 20 07
S 12	PB 630	R 3/8	22	24	38	21,5	20	12	16,2	0 7 24 65 20 00	0 1 24 65 20 07
S 14	PB 630	R 1/2	19	27	40	22	22,5	14	13,7	0 7 24 70 20 00	0 1 24 70 20 07
S 16	PB 400	R 1/2	24	30	43	24,5	22,5	14	16,5	0 7 24 75 20 00	0 1 24 75 20 07

La sobrepresión de trabajo PB 630
rige sólo con existencia de agujeros
roscados con rosca cónica.

* con tuerca para racor y 2S anillo
cortante

** Ejemplo Ref. Comp.:
LED6LR
DIN 2353-ABL6-St