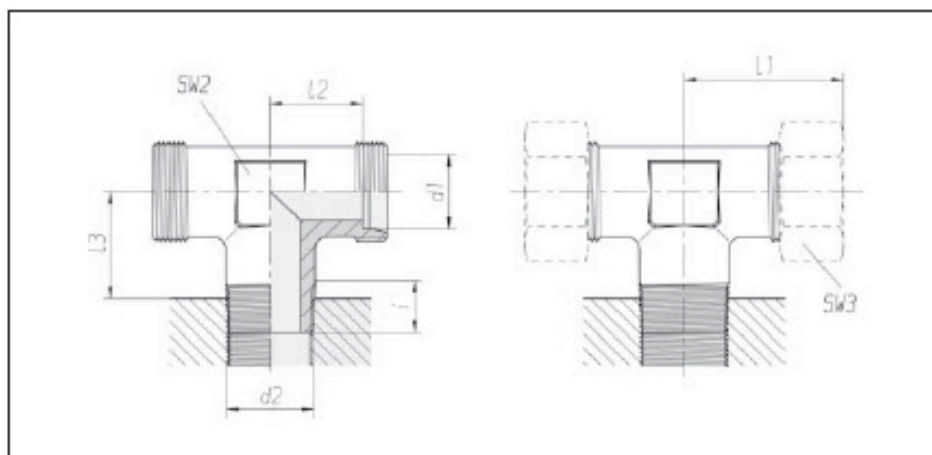


T-Racores macho

Rosca macho:
Rosca fina métrica,
cónica



Serie Tubo-ØEx d1	Presión	d2		SW2	SW3	I1 aprox.	I2	I3 aprox.	i	kg/100 aprox.	Referencia Pieza individual	Referencia *
LL 4	PN 100	M 8 x 1	keg	9	10	21	11	12	8	1,2	0 7 27 00 20 00	-
LL 6	PN 100	M 10 x 1	keg	9	12	21	9,5	12	8	1,2	0 7 27 10 20 00	-
LL 8	PN 100	M 10 x 1	keg	12	14	23	11,5	15	8	2,8	0 7 27 15 20 00	-
L 6	PN 315	M 10 x 1	keg	12	14	27	12	15	8	3,6	0 7 28 00 20 00	0 1 28 00 20 07**
L 8	PN 315	M 12 x 1,5	keg	14	17	29	14	18	12	5,5	0 7 28 05 20 00	0 1 28 05 20 07
L 10	PN 315	M 14 x 1,5	keg	17	19	30	15	19	12	7,2	0 7 28 10 20 00	0 1 28 10 20 07
L 12	PN 315	M 16 x 1,5	keg	19	22	32	17	20	12	9,8	0 7 28 15 20 00	0 1 28 15 20 07
L 15	PN 315	M 18 x 1,5	keg	19	27	36	21	24	12	10,2	0 7 28 20 20 00	0 1 28 20 20 07
L 18	PN 315	M 22 x 1,5	keg	24	32	40	23,5	26,5	14	14,1	0 7 28 25 20 00	0 1 28 25 20 07
S 6	PB 630	M 12 x 1,5	keg	14	17	31	16	18	12	6,6	0 7 28 50 20 00	0 1 28 50 20 07
S 8	PB 630	M 14 x 1,5	keg	17	19	32	17	19	12	9,2	0 7 28 55 20 00	0 1 28 55 20 07
S 10	PB 630	M 16 x 1,5	keg	19	22	34	17,5	20	12	12,1	0 7 28 60 20 00	0 1 28 60 20 07
S 12	PB 630	M 18 x 1,5	keg	22	24	38	21,5	20	12	16,7	0 7 28 65 20 00	0 1 28 65 20 07
S 14	PB 630	M 20 x 1,5	keg	19	27	40	22	22,5	14	13,2	0 7 28 70 20 00	0 1 28 70 20 07
S 16	PB 400	M 22 x 1,5	keg	24	30	43	24,5	22,5	14	16,1	0 7 28 75 20 00	0 1 28 75 20 07

La sobrepresión de trabajo PB 630
rige sólo con existencia de agujeros
roscados con rosca cónica

* con tuerca para racor y 2S anillo
cortante

** Ejemplo Ref. Comp.:
TEDELM
DIN 2353-ML6-St