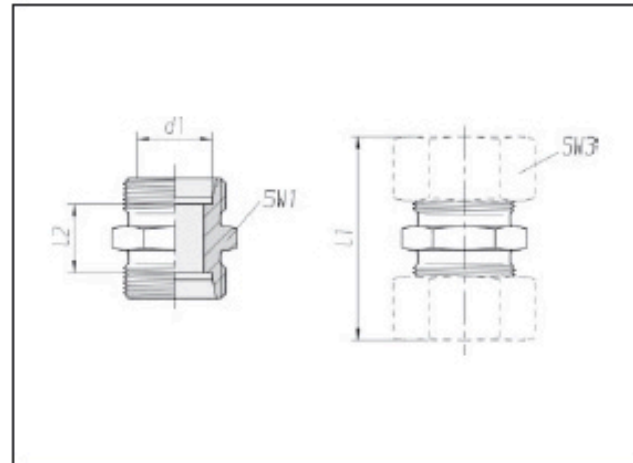


Racores rectos



| Serie | Presión | SW1 | SW3 | I1* aprox. | I2 | kg/100 aprox. | Referencia Pieza individual | Referencia ** |
|-------|---------|-----|-----|---------------|----|------------------|--------------------------------|------------------|
| LL 4 | PN 100 | 9 | 10 | 31 | 12 | 0,5 | 0 7 11 00 20 00 | - |
| LL 6 | PN 100 | 11 | 12 | 32 | 9 | 0,7 | 0 7 11 10 20 00 | - |
| LL 8 | PN 100 | 12 | 14 | 35 | 12 | 1,0 | 0 7 11 15 20 00 | - |
| L 6 | PN 500 | 12 | 14 | 39 | 10 | 1,2 | 0 7 12 00 20 00*** | 0 1 12 00 20 XX |
| L 8 | PN 500 | 14 | 17 | 40 | 11 | 1,6 | 0 7 12 05 20 00 | 0 1 12 05 20 XX |
| L 10 | PN 500 | 17 | 19 | 42 | 13 | 2,2 | 0 7 12 10 20 00 | 0 1 12 10 20 XX |
| L 12 | PN 400 | 19 | 22 | 43 | 14 | 2,8 | 0 7 12 15 20 00 | 0 1 12 15 20 XX |
| L 15 | PN 400 | 24 | 27 | 46 | 16 | 4,9 | 0 7 12 20 20 00 | 0 1 12 20 20 XX |
| L 18 | PN 400 | 27 | 32 | 48 | 16 | 6,7 | 0 7 12 25 20 00 | 0 1 12 25 20 XX |
| L 22 | PN 250 | 32 | 36 | 52 | 20 | 8,8 | 0 7 12 30 20 00 | 0 1 12 30 20 XX |
| L 28 | PN 250 | 41 | 41 | 54 | 21 | 13,6 | 0 7 12 35 20 00 | 0 1 12 35 20 XX |
| L 35 | PN 250 | 46 | 50 | 63 | 20 | 21,0 | 0 7 12 40 20 00 | 0 1 12 40 20 XX |
| L 42 | PN 250 | 55 | 60 | 66 | 21 | 29,4 | 0 7 12 45 20 00 | 0 1 12 45 20 XX |

En combinación con 2S anillo cortante son válidos niveles de presión especiales (ver pag. 48)

* es válido para racores completos con piezas de junta de tubo 2S o ES-4.
BV-10 ver contraportada.

** con tuerca para racor y piezas de junta de tubo 2S, ES-4 o BV-10

Complemento del n° de pedido para racores completos

| Junta de tubo | Complemento del n° de pedido |
|---------------|------------------------------|
| 2S | 07 |
| ES-4 | 09 |
| BV-10 | Ver contraportada |

*** Ejemplo Ref. Comp.:
G06LX
ISO 8434-1-S-L6-St