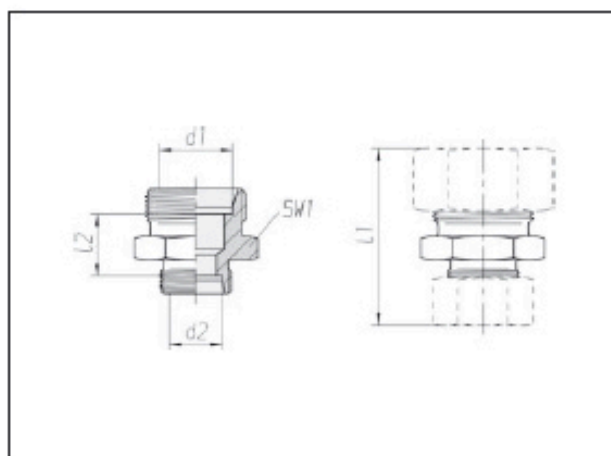


## Racor de reducción recto

Rosca de tubo por ambos lados según DIN 2353 / ISO 8434-1



Serie Tubo-ØEx d1	Presión	Serie Tubo-ØEx d2	SW1	L1* aprox.	L2	kg/100 aprox.	Referencia Pieza individual	Referencia **
LL 6	PN 100	LL 4	11	31,5	10,5	0,7	0 7 11 12 20 00	-
LL 8	PN 100	LL 4	12	34,5	12,5	0,9	0 7 11 18 20 00	-
L 8	PN 500	L 6	14	40,5	11	1,5	0 7 12 06 20 00***	0 1 12 06 20 XX
L 10	PN 500	L 6	17	41,5	12	2,0	0 7 12 12 20 00	0 1 12 12 20 XX
L 10	PN 500	L 8	17	42	12	2,1	0 7 12 11 20 00	0 1 12 11 20 XX
L 12	PN 400	L 6	19	42	13	2,5	0 7 12 18 20 00	0 1 12 18 20 XX
L 12	PN 400	L 8	19	42,5	13	2,6	0 7 12 17 20 00	0 1 12 17 20 XX
L 12	PN 400	L 10	19	43,5	14	2,7	0 7 12 16 20 00	0 1 12 16 20 XX
L 15	PN 400	L 8	24	44	14	4,0	0 7 12 23 20 00	0 1 12 23 20 XX
L 15	PN 400	L 10	24	45	15	4,1	0 7 12 22 20 00	0 1 12 22 20 XX
L 15	PN 400	L 12	24	44,5	15	4,2	0 7 12 21 20 00	0 1 12 21 20 XX
L 18	PN 400	L 10	27	47	15,5	5,6	0 7 12 28 20 00	0 1 12 28 20 XX
L 18	PN 400	L 12	27	46,5	15,5	5,7	0 7 12 27 20 00	0 1 12 27 20 XX
L 18	PN 400	L 15	27	48	16,5	6,1	0 7 12 26 20 00	0 1 12 26 20 XX
L 22	PN 250	L 10	32	49	17,5	7,5	0 7 12 34 20 00	0 1 12 34 20 XX
L 22	PN 250	L 12	32	48,5	17,5	7,6	0 7 12 33 20 00	0 1 12 33 20 XX
L 22	PN 250	L 15	32	50	18,5	8,1	0 7 12 32 20 00	0 1 12 32 20 XX
L 22	PN 250	L 18	32	51	18	8,6	0 7 12 31 20 00	0 1 12 31 20 XX

Sigue en la página 97

En combinación con 2S anillo cortante son válidos niveles de presión especiales (ver pag. 48)

Complemento del n° de pedido para racores completos	
Junta de tubo	Complemento del n° de pedido
2S	07
ES-4	09
BV-10	Ver contraportada

\* es válido para racores completos con piezas de junta de tubo 2S o ES-4.  
BV-10 ver contraportada.

\*\* con tuerca para racor y piezas de junta de tubo 2S, ES-4 o BV-10

\*\*\* Ejemplo Ref. Comp.:  
GR08/06LX  
ISO 8434-1-RDS-L8xL6-St

