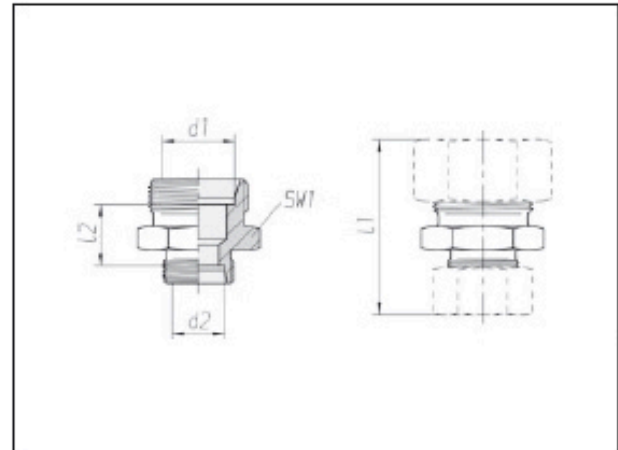


Racor de reducción recto

Rosca de tubo por ambos lados según DIN 2353 / ISO 8434-1



3

Serie Tubo-ØEx d1	Presión	Serie Tubo-ØEx d2	SW1	I1* aprox.	I2	kg/100 aprox.	Referencia Pieza individual	Referencia **
L 28	PN 250	L 10	41	50	18,5	12,2	0 7 11 82 20 00	0 1 11 82 20 XX
L 28	PN 250	L 18	41	52	19	12,3	0 7 12 37 20 00	0 1 12 37 20 XX
L 28	PN 250	L 22	41	54	21	13,2	0 7 12 36 20 00	0 1 12 36 20 XX
L 35	PN 250	L 22	46	59	21	19,0	0 7 12 42 20 00	0 1 12 42 20 XX
L 35	PN 250	L 28	46	59	21	19,0	0 7 12 41 20 00	0 1 12 41 20 XX
L 42	PN 250	L 28	55	62	22,5	26,8	0 7 12 47 20 00	0 1 12 47 20 XX
L 42	PN 250	L 35	55	66	21,5	29,3	0 7 12 46 20 00	0 1 12 46 20 XX

En combinación con 2S anillo cortante son válidos niveles de presión especiales (ver pag. 48)

Complemento del n° de pedido para racores completos

Junta de tubo	Complemento del n° de pedido
2S	07
ES-4	09
BV-10	Ver contraportada

* es válido para racores completos con piezas de junta de tubo 2S o ES-4.
BV-10 ver contraportada.

** con tuerca para racor y piezas de junta de tubo 2S, ES-4 o BV-10